

General Specifications

DAQTest 测试管理平台

PBJ-GS-01CN

[Release: R4]

■ 概述

DAQTest 是以测试为单位进行信息管理的平台，可以采集来自记录仪、功率分析仪等各种记录设备的数据，根据测试的逻辑来控制测试的启停，并根据测试的结果、数据形成统计结果，输出客户定制的报表。

■ DAQTest 测试管理平台网络版的系统构成

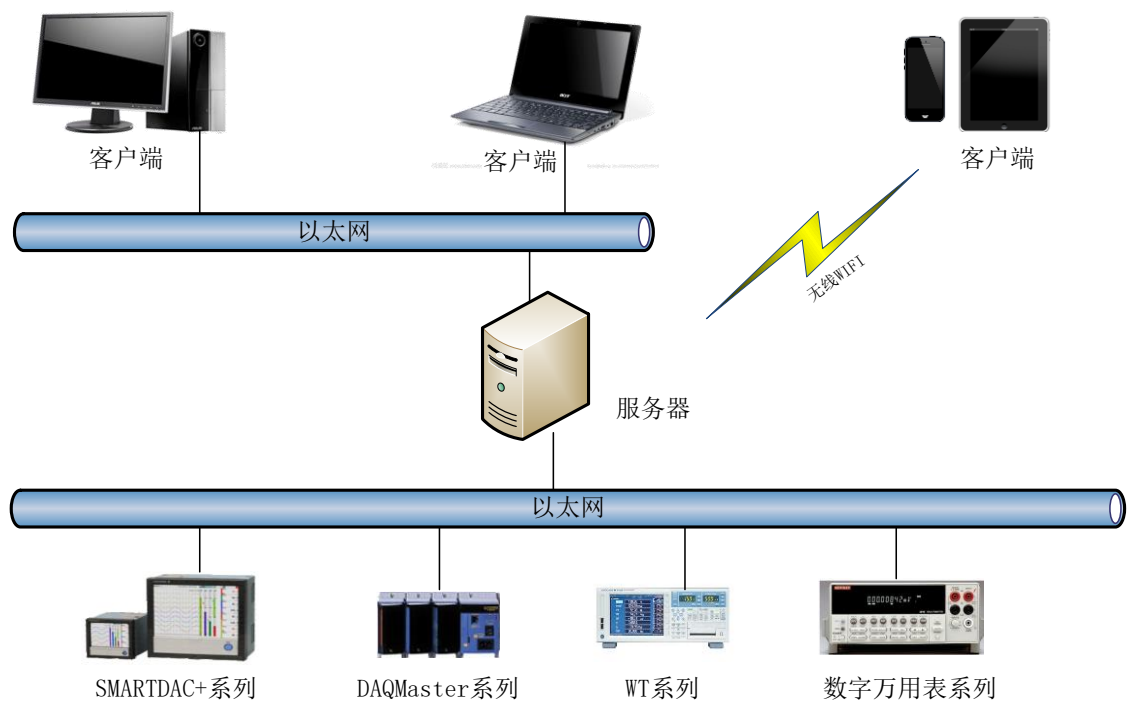


图 1 DAQTest 测试管理平台网络版系统构成图

■ DAQTest 测试管理平台单机版的系统构成

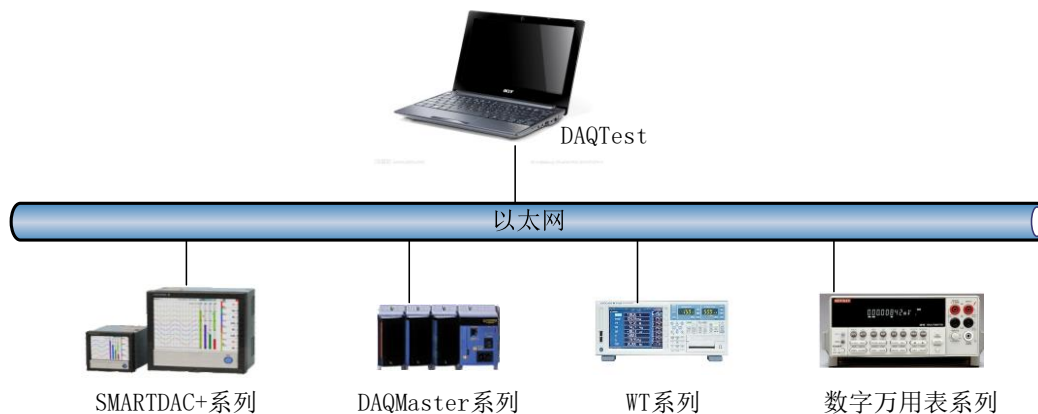


图 2 DAQTest 测试管理平台单机版系统构成图

■ DAQTest 支持的数据采集设备

表 1 DAQTest 支持的设备

厂家	设备类型	型号
横河电机	数采	GM, GP, GX
		MX100, MW100
		DA, DR, DC, MV, DX
	功率分析仪	WT 系列
	录波仪	DL850E, DL350, SL1000
AMETEK	数采	EX1401
安捷伦	数采	34970A, 34972A
福禄克	功率分析仪	NORMA5000
华仪	交流电源	EEC6500, EEC6700
艾德克斯	直流大功率电源	IT6500
	4 路电子负载	IT8702+8732
	直流可编程电子负载	IT8500, IT8600, IT8800
致远电子	功率分析仪	PA5000
华为	源	UPS5000
索英	负载	Load

厂家	设备类型	型号
	Modbus 设备	Modbus 设备
	CAN 设备	CAN 设备

■ DAQTest 主要规格参数及性能

表 2 规格参数

规格	参数
同时最大连接仪表数	100
同时最大连接客户端数	50
同时最大运行测试数	50
采集记录周期	100 ms, 200 ms, 500 ms, 1 s, 2 s, 5 s, 10 s, 20 s, 30 s, 1 min, 2 min, 5 min, 10 min
单个测试内最大通道数	200
单个测试内最大测试组数	4
各个测试组内的通道数	50
可注册仪表数	500
可注册台位数	500
台位可设置端子数	100
可注册用户数	100
可注册角色数	50
支持的文件夹层级数	50

表 3 软件性能

记录通道数	记录周期
500ch	100msec
1000ch	200msec
2000ch	500msec

■ DAQTest 所需的操作环境要求

表 4 支持的操作系统

操作系统	版本	32bit	64bit	补丁包
Windows 7	Professional	○	○	SP1
Windows 8	Pro	○	○	
Windows 10	-	○	○	
Windows Server 2008	R2	-	○	SP1
Windows Server 2012	-	-	○	
Windows Server 2016	-	-	○	

○ 表示支持, -表示不支持。

表 5 计算机配置要求

科目	内容
CPU	i5 2.4GHz相当以上
内存	8GB以上
硬盘	1GB以上未用空间
鼠标	OS支持的鼠标
显示器	1280x1024像素以上、65536颜色以上
通讯端口	OS支持的Ethernet网卡
打印机	OS支持的打印机

表 6 其他环境

	版本
Microsoft Office Word	2010、2016
Adobe Reader	Adobe Reader X (推荐使用最新版)

■ DAQTest 画面布局

主界面由工具栏、导航栏、工作区域和状态栏四部分组成，如下图所示。

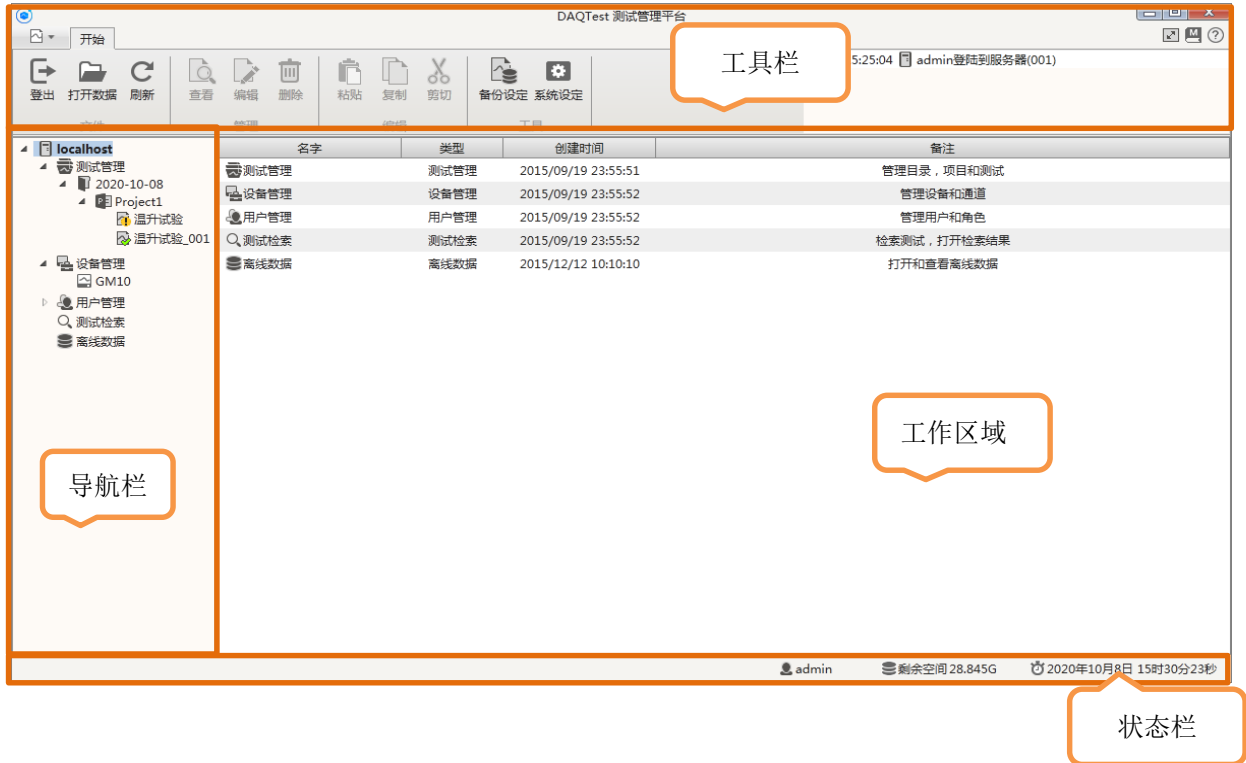


图 3 画面布局

■ DAQTest 测试管理平台主要功能

测试管理

在测试管理中可以新建文件夹、项目和测试。文件夹和项目用于对测试的分类管理，文件夹下可以再创建文件夹和项目，而项目下只能创建测试。

设备管理

在设备管理中可以新建设备并维护设备的相关信息，如设备名称、IP 地址、校正日期、有效期等。可以和设备进行通讯，获取设备的最新配置信息及监视设备采集的数据。

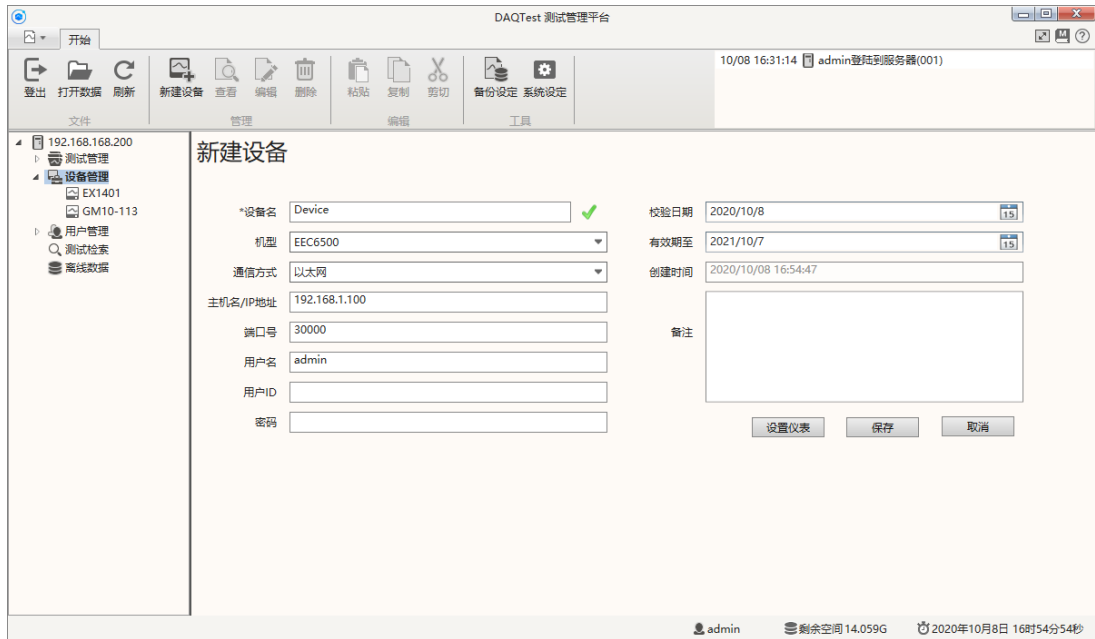


图 4 新建设备

台位管理

在台位管理中，可对测量通道进行台位化管理，即将从设备获取的通道分配至台位，测试所使用的通道可以从台位中获取。

用户管理

在用户管理中可以新建、修改、删除用户或定义角色，并为用户分配、删除角色。

执行测试

按设置好的参数，手动或自动完成测试，以趋势、数字等方式显示实时测试数据。

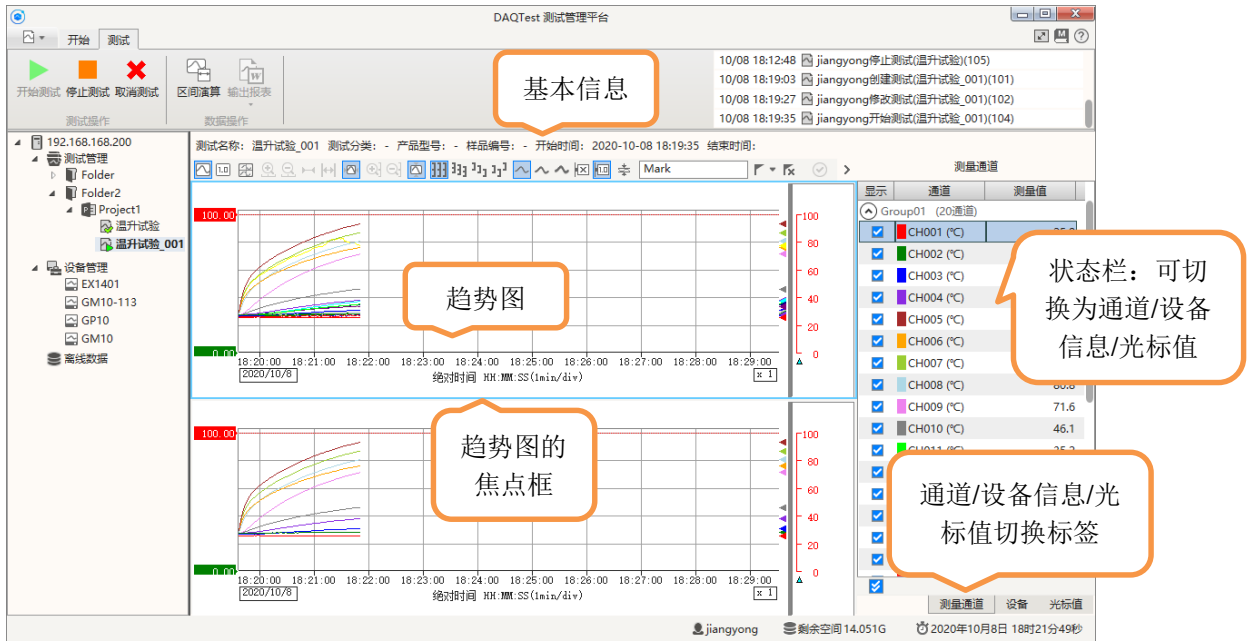


图 5 测试执行界面

测试检索

在测试检索中可以根据不同的检索条件对测试进行检索。通过双击检索结果可以直接跳转到相应测试。

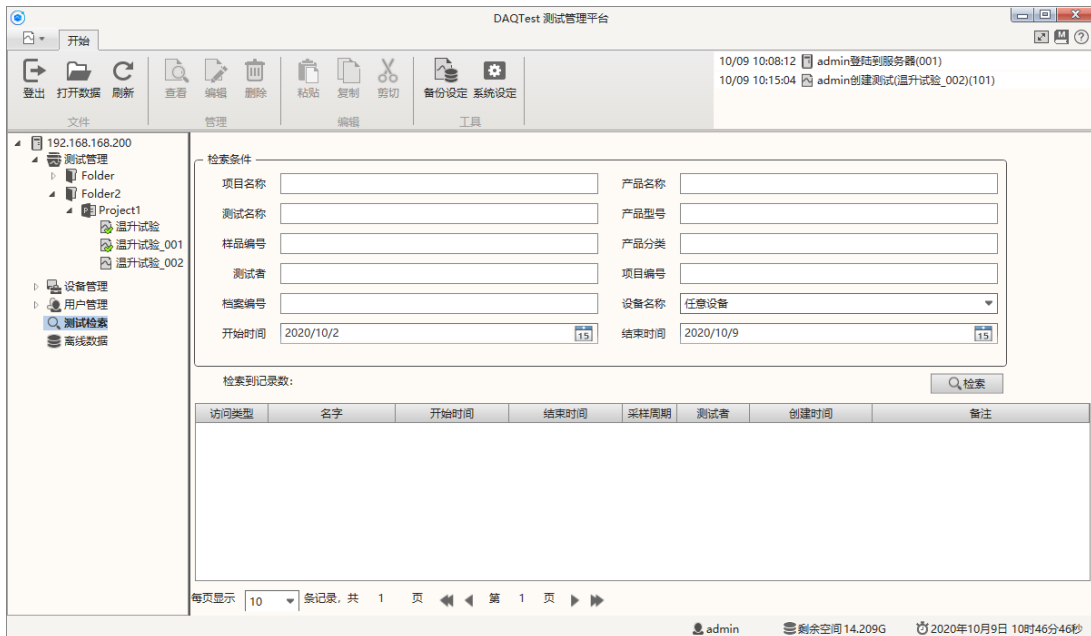


图 6 测试检索界面

测试数据浏览及导出

可以对测试数据进行浏览，并可将数据以 CSV 文件格式导出，导出时可指定数据范围和通道。导出的 CSV 文件可以使用 Excel 打开、编辑和分析。

生成测试报告

在测试开始后即可生成 Word/PDF 版测试报告，系统提供默认测试报告模板，同时支持用户自定义报告模板。

数据备份和恢复

为了保证数据的安全，软件提供了数据备份功能。用户可以指定备份的路径，软件将手动或自动把数据备份到该目录中。软件不支持数据自动恢复，用户可手动将备份数据拷贝到相应目录下，完成数据的恢复。

管理停止条件

用户可以根据需求自定义停止条件。

图 5 添加停止条件画面

■ DAQTest 测试管理平台选型表

Model	Suffix Codes	Extension Codes	Description
DAQT101			测试管理软件（单机版）

Model	Suffix Codes	Extension Codes	Description
DAQT102			测试管理软件（网络版）必选
客户端	-5		5 客户端
	-10		10 客户端
	-15		15 客户端
	-20		20 客户端
	-30		30 客户端
	-40		40 客户端
	-50		50 客户端

■ DAQTest 测试管理平台授权方式

USB 加密狗：适合需要在多台计算机上使用的客户

软加密狗：适合固定一台计算机上使用的客户

无加密狗时，DAQTest 可以 60 天免费试用

软件下载：http://www.promise-auto.com/DAQTest/DAQTest_Installer.zip